

Primarstufe Aesch

Schulleitung

Dornacherstrasse 43

CH-4147 Aesch

061 756 78 00

E-Mail: primarstufe@aes.ch

www.primaraesch.ch



An alle Eltern und
Erziehungsberechtigten der
Primarstufe Aesch

Aesch, 20. Dezember 2021

Informationen zum Schulstart im Januar 2022

Liebe Eltern, liebe Erziehungsberechtigten

Der Kanton Baselland hat die Covid 19 Schutzmassnahmen für den Schulbeginn im 2022 festgelegt. Wir haben Ihnen diese in den letzten Tagen bereits zugestellt, anbei finden Sie nochmals den Brief der Regierungsrätin Monica Geschwind dazu. Bitte nehmen Sie zur Kenntnis, dass die Massnahmen für den Kindergarten und die Primarschule gelten. Wie angekündigt senden wir Ihnen hiermit die Details zum Ablauf in der ersten Schulwoche nach den Weihnachtsferien sowie zum Schulstart im Januar 2022.

Fernunterricht am 3. und 4. Januar 2022

- Alle Kindergärten, Primar- und Sekundarschulen des Kantons Baselland starten mit mindestens 2 Tagen Fernunterricht ins neue Jahr.
- Am Montagmorgen, 3. Januar 2022 nehmen alle Schulbeteiligte der Primarstufe Aesch (Schülerinnen und Schüler, Lehrpersonen sowie weitere Mitarbeiter/innen) an einem Spucktest teil.
- Die Absicht bei der Festlegung eines Fernunterrichts in den ersten zwei Tagen und des ersten Spucktestes ist, dass sich die Klassen nicht durchmischen und eine Übertragung innerhalb der Schule bei allfälligen aus den Ferien mitgebrachten Infektionen soweit als möglich verhindert werden und der Präsenzunterricht danach unter grösstmöglichem Gesundheitsschutz starten kann.
- Ziel: Der Präsenzunterricht im neuen Jahr startet mit negativ getesteten Schülerinnen und Schülern sowie Lehrpersonen.

Spucktest am Montag, 3. Januar 2022

- Am Montagmorgen, 3. Januar 2022 kommen alle Schülerinnen und Schüler zeitlich gestaffelt in die Schule bzw. in den Kindergarten und nehmen am Spucktest draussen, ausserhalb des Schulhauses bzw. Kindergarten teil. Bitte sorgen Sie für entsprechende Kleidung Ihres Kindes.
 - Die Schülerinnen und Schüler des Schützenmatt- und Neumatt-Schulhauses finden ihre Zeit und den Treffpunkt im nachfolgenden Plan. Die Klassenlehrpersonen werden am Treffpunkt sein.
 - Die Schülerinnen und Schüler der Kindergärten erhalten ihre Angaben direkt von der Kindergarten-Lehrperson.



- Wichtig für alle teilnehmenden Kinder: bitte 60 Minuten vorher nichts essen, nichts trinken, keine Zähne putzen und keinen Kaugummi kauen.
- Nur Kinder, die innerhalb der letzten 3 Monate eine Covid 19 Infektion durchgemacht haben, sind von der Testpflicht ausgenommen. Auch diese sog. genesenen Kinder kommen aber am Montagmorgen, 3. Januar 2022 vor Ort, damit sie ihr Material für den Fernunterricht mitnehmen können.
- Liegt die Covid 19 Infektion länger als 3 Monate zurück, nehmen diese Schülerinnen und Schüler wieder am Spucktest teil, dies gilt auch für die geimpften Kinder.
- Alle Kinder tragen beim Betreten des Schulhausareals eine Maske und achten darauf, dass es zu keiner grossen Durchmischung kommt.
- Bitte achten Sie darauf, dass Ihr Kind rechtzeitig, aber auch nicht zu früh am Treffpunkt erscheint.
- Sollten Sie Ihr Kind begleiten, bitten wir Sie, ebenfalls beim Betreten des Areals eine Maske zu tragen, einen Mindestabstand zu anderen Erwachsenen und Kindern einzuhalten sowie sich ausserhalb der Treffpunkte aufzuhalten. Danke.
- Die Schülerinnen und Schüler erhalten am Treffpunkt auch ihr Material für den Fernunterricht.
- Nach dem Spucktest begeben sich die Schülerinnen und Schüler zügig wieder nach Hause.
- Sollte Ihr Kind am Testtag, am Montag 3. Januar 2022 krank resp. abwesend sein, informieren Sie die Klassenlehrperson. Die Voraussetzung für die anschliessende Teilnahme am Präsenzunterricht ist ein aktuelles negatives Testergebnis eines PCR- oder Antigen-Tests (kein Schnelltest zuhause). Das Ergebnis ist der Klassenlehrperson schriftlich vorzuweisen.

Präsenzunterricht ab Mittwoch, 5. Januar 2022

- Bei negativem Klassenpool beginnt der Präsenzunterricht 2 Tage nach dem Testtag, konkret am Mittwoch, 5. Januar 2022.
- Bei einem positiven Klassenpool beginnt der Präsenzunterricht nach Vorliegen aller Einzeltestergebnisse aus dem Depooling. Die «betroffenen» Klassen werden von der Schulleitung informiert. Bis dahin gilt Fernunterricht.

Notbetreuung während der Unterrichtszeit am 3. und 4. Januar 2022

- Wir sind darauf angewiesen, dass Sie als Eltern Ihre Kinder während den ersten zwei Tagen im Fernunterricht (d.h. am Montag, 03.01. und Dienstag, 04.01.2022) zu Hause betreuen. Es wird eine Betreuung vor Ort für absolute Notfälle sichergestellt. Sollten Sie dringend auf eine Notbetreuung Ihres Kindes angewiesen sein, weil Sie aus beruflichen Gründen Ihr Kind nicht zuhause betreuen lassen können, so melden Sie uns dies bitte bis spätestens Donnerstag, 23. Dezember 2021 per Email an primarstufe@aes.ch.
- Folgende Angaben benötigen wir:
 - Name, Vorname und Klasse des Kindes
 - Ihre Handy Nummer und Email-Adresse
 - Begründung für die Notbetreuung
 - Zeitfenster, an denen Sie eine Notbetreuung benötigen.

Eine Notbetreuung ist während der regulären Unterrichtszeiten Ihres Kindes möglich.
- Für eine Betreuung am Mittagstisch bzw. in der KiBeA an diesen Tagen wenden Sie sich bitte an feb-admin@aes.ch
- Wir werden Ihnen die Teilnahme Ihres Kindes in der Notbetreuung bis spätestens 28. Dezember 2021 kurz per Email bestätigen. Dort erfahren Sie auch alles weitere.



- Bitte nehmen Sie zur Kenntnis, dass es nicht die Klassenlehrperson, sondern eine andere, zu diesem Zeitpunkt frei verfügbare Lehrperson sein wird, die Ihr Kind betreuen wird. Die Klassenlehrperson kümmert sich um den Fernunterricht.
- Alle Primarschulkinder, die die Notbetreuung besuchen, werden pro Schulhaus in verschiedenen Zimmern, aber nicht in ihrem Klassenzimmer betreut. Es herrscht Maskentragepflicht für alle.
- Alle Kindergarten-Kinder, die die Notbetreuung besuchen, werden – je nach Wohnort östlich oder westlich der Hauptstrasse – im Kindergarten Tschöpferli oder Kindergarten Egg betreut. Die Eltern sind für den Transport in diesen Kindergarten zuständig. Aufgrund der Klassendurchmischung tragen auch die Kindergarten-Kinder in der Notbetreuung eine Maske.

Kindermasken

- Die Maskentragepflicht gilt ab 1. Januar 2022 für die Schülerinnen und Schüler ab 1.-6. Klasse in den Innenräumen.
- Die Einwegmasken werden von der Schule zur Verfügung gestellt.
- Für die jüngeren Kinder wurden Einweg-Kindermasken bestellt, sie sollten rechtzeitig zum Start des Präsenzunterrichts am Mittwoch, 5. Januar 2022 vorliegen.
- Sie können Ihrem Kind auch eine Stoffmaske mitgeben, sind jedoch für die Hygiene (regelmässiges Waschen etc.) selber besorgt.

Zukünftige Durchführung der Spucktests am Montagmorgen vor Ort

- Alle Schülerinnen und Schüler sowie Lehrpersonen nehmen im 2022 zukünftig den Spucktest am Montagmorgen vor Ort, d.h. in der Klasse bzw. im Kindergarten vor.
- Sie erhalten von der Klassenlehrperson noch die genaue Zeitangabe, wann der Spucktest durchgeführt wird (muss bis spätestens 8.45 Uhr erfolgt sein, da um 9 Uhr der Abtransport ins Labor erfolgt), so dass sie zuhause die Zeit fürs Frühstück einplanen können.
- Wichtig ist, dass ihr Kind 60 Minuten vor dem Spucktest vorher nichts gegessen, nichts getrunken, keine Zähne geputzt und keinen Kaugummi gekaut hat.

Rückfragen

Bitte richten Sie diese bis spätestens 23. Dezember 2021 an primarstufe@aes.ch. Danach sind die Büros des Sekretariats und der Schulleitung aufgrund der Ferien geschlossen.

Wir danken Ihnen für Ihre Unterstützung und wünschen Ihnen ein frohes und gesundes Weihnachtsfest sowie alles Gute fürs neue Jahr.

Im Namen der Schulleitung:

Freundliche Grüsse



Barbara Lumina
Schulleiterin

Beilage: Brief Regierungsrätin Monica Gschwind



Spucktest am Montag Vormittag, 3. Januar 2022

Plan Schützenmatt-Schulhaus

Wichtig: 60 Minuten vorher nichts essen, nichts trinken, keine Zähne putzen und keinen Kaugummi kauen!

Es gibt 4 Spuckstandorte:

- draussen vor dem Eingang Trakt A
- draussen vor dem Eingang Trakt B
- draussen vor dem Eingang Trakt C
- auf dem roten Platz



Die Kinder werden klassenweise für eine bestimmte Zeit aufgebeten:

Zeit	Trakt A	Trakt B	Trakt C	Roter Platz
7:45	3a (Frischknecht/ Mumenthaler)	6a (Bitterlin/Zingg)	4a (Abberger)	6b (Schorr)
8:00	2a (Plüss/Kocher)	2b (Matiz)	6e (Larsen)	6c (Keller)
8:15	3b (Lochmatter)	5a (Calvé/Gerber)	EK (Stahlberger)	5b (Messerschmid)
8:30	1a (Augsburger/ Langlotz)	5d (Pellaton)	KK 2/3 (Protzel)	4d (Meyer/Moll)
8:45	1b (Lutz)	4b (Wick)	1c (Elshani)	KK 4/5/6 (Zamora)



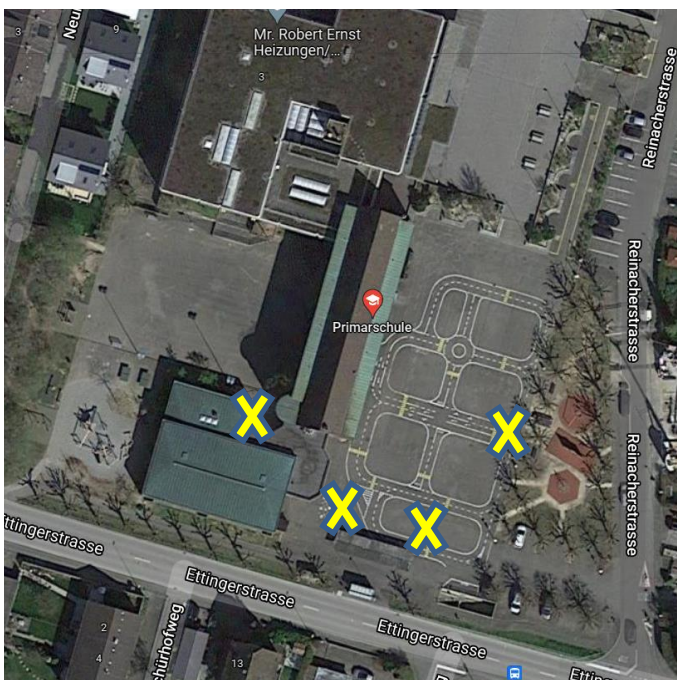
Spuckfest am Montag Vormittag, 3. Januar 2022

Plan Neumatt-Schulhaus

Wichtig: 60 Minuten vorher nichts essen, nichts trinken, keine Zähne putzen und keinen Kaugummi kauen!

Es gibt 4 Spuckstandorte:

- vor dem Turnhallen-Eingang
- Veloständer 1
- Veloständer 2
- Bänkli vor dem Spielplatz



Die Kinder werden klassenweise für eine bestimmte Zeit aufgebeten:

Zeit	Turnhalleneingang	Veloständer 1	Veloständer 2	Bänkli vor Spielplatz
8:00	1d (Barone)	EK (Kaufmann)	6d (Hollenstein)	2c (Hernandez/Fluri)
8:15	1e (Larsen)	5c (Matter)	3c (Hauser/Braschi)	4c (Muster/Fey)
8:30	2d (Bifarella/Bolzern)		3d (Mangold)	

